

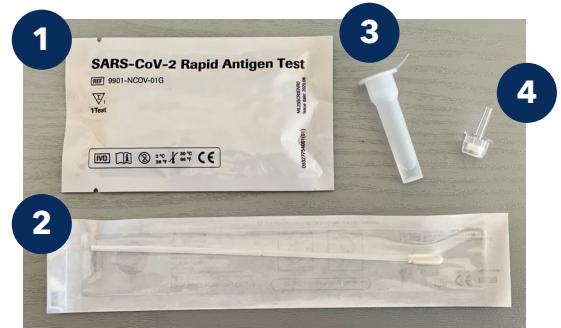
# Corona-Selbsttest - Kurzanleitung

## Vor dem Test.

### Ein Corona-Schnelltest besteht aus 4 Teilen.

1. Ein Test-Kit, verpackt in einem weißen Verpackungsbeutel.
2. Ein Wattestäbchen einzeln verpackt in Folie.
3. Ein Röhrchen mit Testflüssigkeit.
4. Eine Spenderkappe, die auf das Röhrchen passt.

*Am besten du bringst eine Wäscheklammer von zu Hause mit, die du als Halterung für das Röhrchen benutzen kannst.*

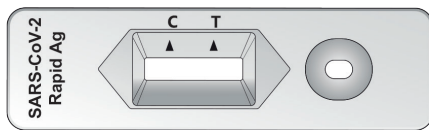


Leg dir alle Teile vor dich auf deinen Platz. Dann gehst du deine Hände waschen und/oder desinfizieren.

## Los geht es! So funktioniert der Test.

1. Liegen alle Teile vor dir? Sind deine Hände sauber? Dann geht es los! Deine Maske solltest Du anlassen, bis du die Probe aus deiner Nase entnimmst.
2. Öffne den Verpackungsbeutel und nimm Teststreifen und Tüte mit Trockenmittel heraus.

Teststreifen

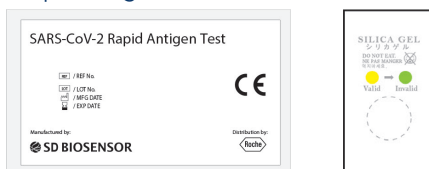


Ist der Teststreifen heil?

Zeigt das Trockenmittel den Status gelb?

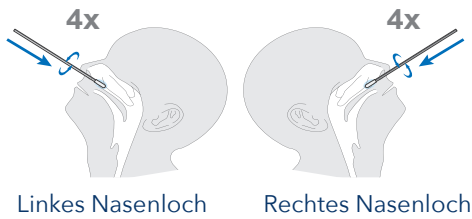
Hast du beides mit „ja“ beantwortet, weiter bei 3.

Verpackungsbeutel und Trockenmittel

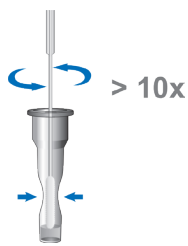


3. Leg den Teststreifen vor dir auf den Tisch.
4. Stell das Röhrchen mit der Flüssigkeit in einen vorbereiteten Ständer (zum Beispiel in eine Wäscheklammer) und zieh die Folie ab. Leg dir neben das Teströhrchen die Spenderkappe bereit.
5. Jetzt ziehst Du die Maske ab.
6. Nimm den Tupfer aus der Verpackung. Fass ihn bitte nur am Griff an, der dicke Teil soll nur die Innenseite deiner Nase berühren.

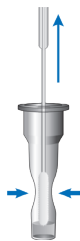
## Corona-Selbsttest - Kurzanleitung



- Nimm aus jedem Nasenloch mit demselben Tupfer eine Probe: Führe dazu denselben Tupfer vorsichtig ca. 2 cm in das Nasenloch, bis du etwas Widerstand spürst. Dreh dann den Tupfer 4-mal gegen die Naseninnenseite. Das machst du in jedem Nasenloch.



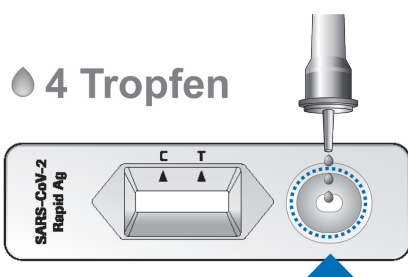
- Steck nun den Tupfer senkrecht in das Röhrchen, drück die Seitenwände des Röhrchens so zusammen, dass du den Tupfer ein wenig einklemmst und dreh den Tupfer mehr als 10-mal hin und her.



- Zieh nun den Tupfer vorsichtig aus dem Röhrchen, indem du die Seitenwände zusammendrückst und den Tupfer beim Herausziehen ausdrückst (so wie du einen Teebeutel ausdrückst). Leg den Tupfer auf die Tupferverpackung.



- Drücke die Spenderkappe fest auf das Röhrchen.



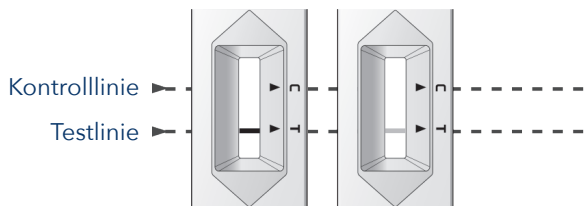
- Setze deine Maske wieder auf!
- Halte das Röhrchen mit der Spenderkappe nach unten senkrecht über das runde Feld des Teststreifens.
- Tropfe genau 4 Tropfen auf das runde Feld (wenn du 5 Tropfen ausdrückst, funktioniert der Test auch, es müssen aber vier richtige Tropfen auf das Feld getropft werden). Vielleicht musst du dazu das Röhrchen wieder etwas drücken.

## Corona-Selbsttest - Kurzanleitung

14. Starte einen Timer oder notiere dir die Uhrzeit und warte 15 Minuten. Fass in der Zeit den Teststreifen nicht an.

15. Sind die 15 Minuten abgelaufen, sieh den Teststreifen sorgfältig an und vergleiche ihn mit den Abbildungen:

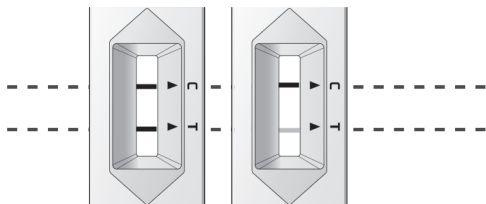
### 1 Ungültiges Testergebnis



Siehst du bei C keine Linie, dann ist der Teststreifen kaputt und der Test ungültig.

Sieh sehr sorgfältig hin, die Linie bei C kann auch sehr schwach sein. Wenn bei C eine Linie ist, dann ist der Test gültig.

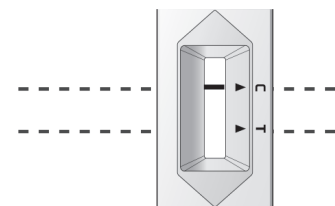
### 2 Positives Testergebnis



Siehst du bei C und bei T eine Linie, dann ist das Testergebnis positiv.

Bitte melde dich sofort bei der Aufsichtsperson.

### 3 Negatives Testergebnis



Siehst du nur bei C eine Linie, dann ist das Testergebnis negativ. Die Linie bei C kann auch sehr schwach sein.

Bitte halte dich auch bei einem negativen Testergebnis weiterhin an alle Hygieneregeln.